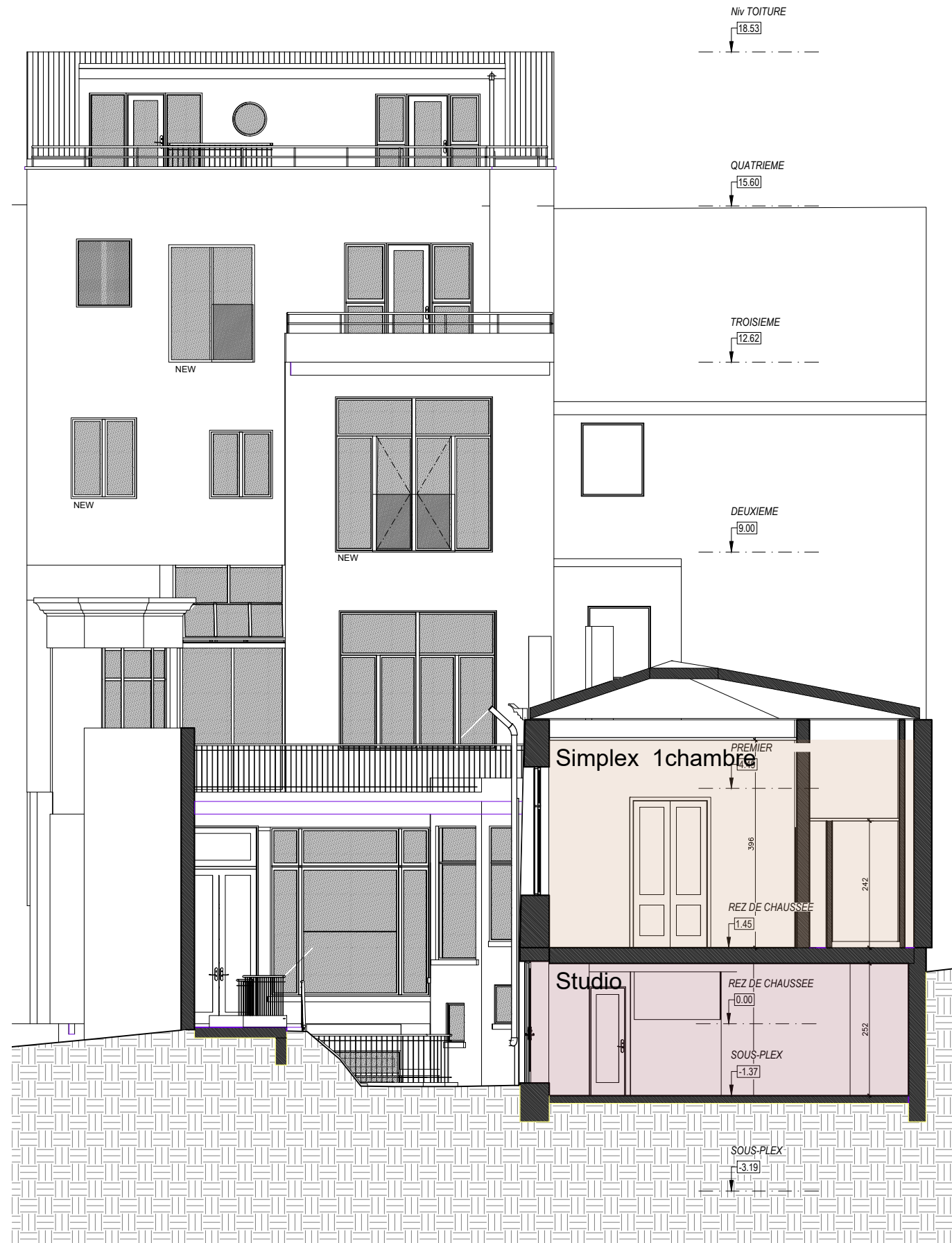




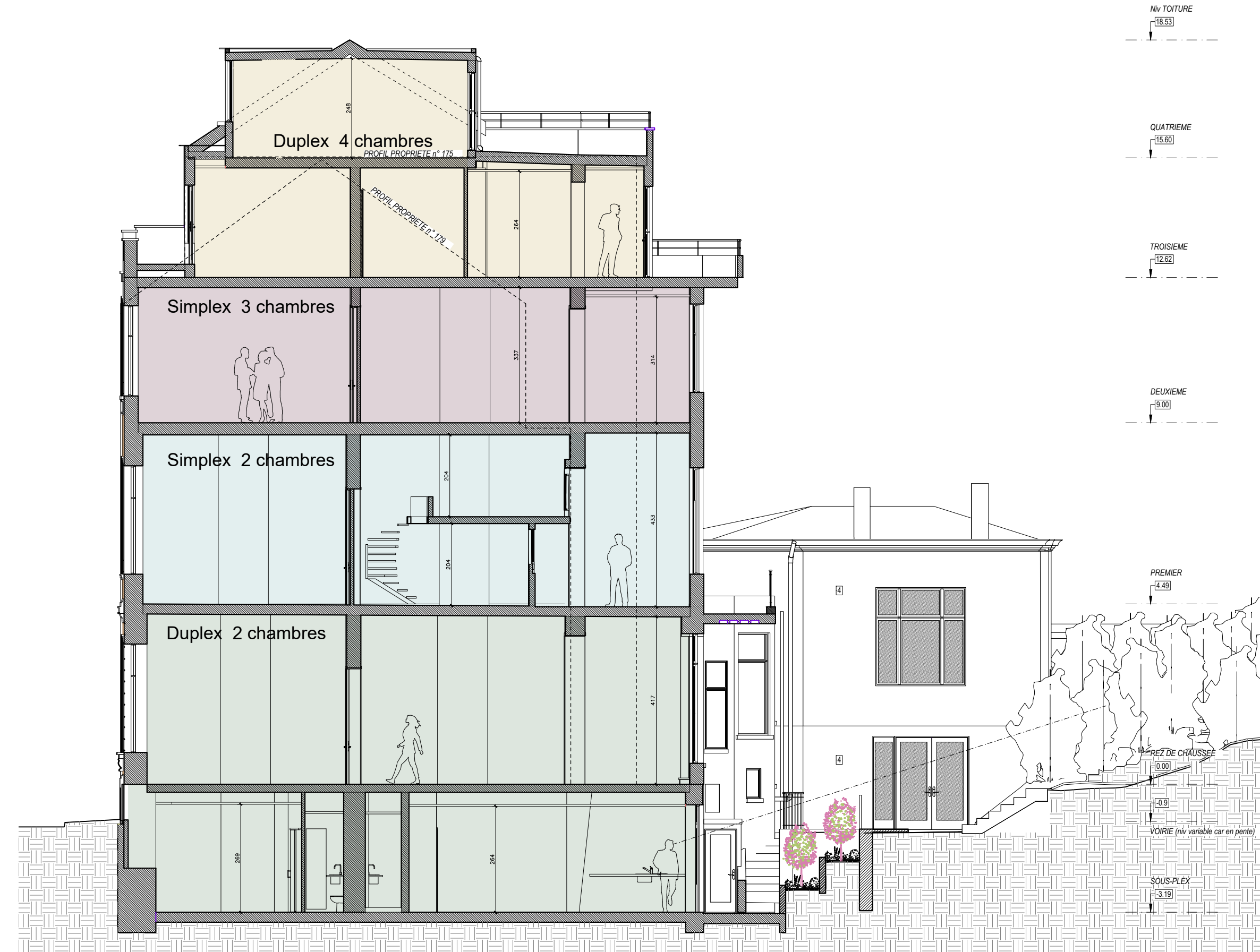
FACADE A RUE- 1/50



FACADE JARDIN A- 1/50



FACADE JARDIN B AVEC COUPE PAVILLON- 1/50



COUPE IMMEUBLE PRINCIPALE ET FACADE PAVILLON- 1/50

LEGENDE DES MATERIAUX PROJES			
	Situation existante		Situation projetée mur porteur
	isolant		Situation projetée cloison
DEP Descente d'eau pluviale en Zinc prépatiné - section cannelée			

- | | | | |
|---|---|----|---|
| 1 | Soubassement en Pierre Bleue | 7 | Ferronnerie peint noir |
| 2 | Double porte en bois naturel et verre | 8 | Toitures en tuiles rouges |
| 3 | Double vitrage en PVC clair "luxe bois" | 9 | Vieux |
| 4 | Endossement terre clair | 10 | Corniche en bois peint blanc |
| 5 | Encadrement de châssis en pierre bleue | 11 | Nouveaux châssis en aluminium couleur clair (idem aux autres) |
| 6 | Appuie horizontale en pierre bleue | 12 | Châssis en bois double vitrage (clair - vert ou blanc) |

REGION BRUXELLES DEMANDE DE PERMIS D'URBANISME

PROJET
Régularisation ,rénovation , transformation d'un immeuble de rapport de 5à 6 appartements
ADRESSE PROJET
Chaussée de Wavre, 177 - 1050 Bruxelles
DATE
5/09/2025

MAÎTRE DE L'OUVRAGE

ARCHITECTE
ARCHITECTES ASSOCIES

PEB

INGENIEUR STABILITE

IND.	MODIFICATIONS	DATE
P1	PREMIERE DIFFUSION	05/09/2025
P2	Complétude du PU (avis incomplet)	20/10/2025

STADE	ECHELLE	TITRE DU PLAN	NUMERO DE PLAN	INDICE	DATE INDICE
P.U.	1/50	FACADES ET COUPES SITUATION PROJETEES		P2	20/10/2025